



**Всероссийские соревнования
по спортивному туризму на пешеходных дистанциях.
Всероссийский туристский слет учащихся
(зона Сибири и Дальнего Востока)**

30.06 – 04.07.2017г.

*Приморский край, Надеждинский район
п. Девятый вал*

**УСЛОВИЯ СОРЕВНОВАНИЙ В ДИСЦИПЛИНЕ
«ДИСТАНЦИЯ–ПЕШЕХОДНАЯ-СВЯЗКА», 4 КЛАСС**

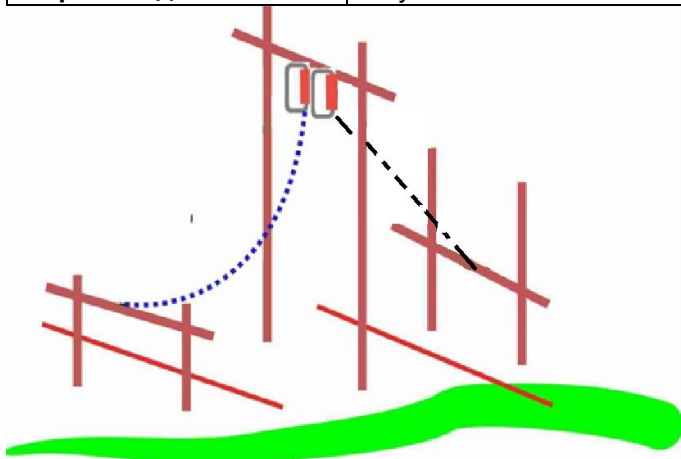
Перечень, порядок, параметры, оборудование этапов и условия их прохождения

Длина дистанции – 1400м

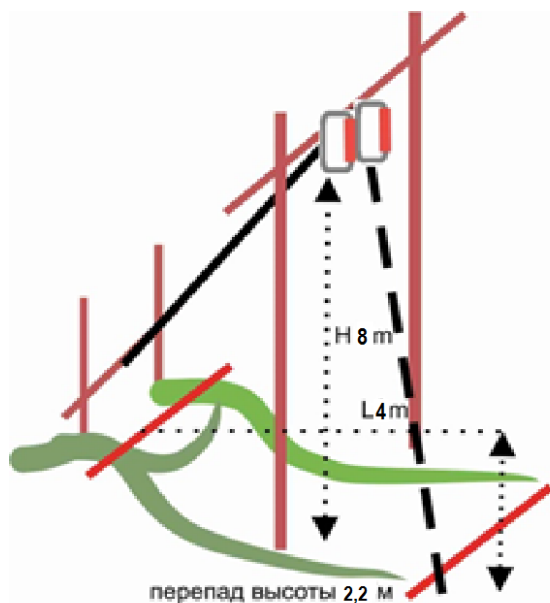
ОКВ 90мин

Старт	По сигналу стартовых часов
--------------	-----------------------------------

Расстояние до блока №1 320м	
Блок 1	Подъем по наклонной навесной переправе (восстановление перил) – спуск по наклонной навесной переправе КВ 15 мин
Этап 1	Подъем по наклонной навесной переправе (восстановление перил)
Параметры:	L 22 м α 30
Оборудование:	судейские двойные перила для восстановления
	ИС БЗ КЛ ТО – горизонтальная опора ЦС ОЗ ТО - 2 карабина
Действия:	п.п. 7.6.12, первый 7.9.5, далее 7.9
Этап 2	Спуск по наклонной навесной переправе
Параметры:	L 11 м α 45
Оборудование:	ИС ОЗ ТО – 2 карабина ЦС БЗ КЛ, ТО – горизонтальная опора
	Действия:
Обратное движение:	по условиям блока



Расстояние до этапа №3 220м	
Этап 3	Переправа методом «вертикальный маятник» КВ - 7 мин
Параметры:	L 4м, Н 8м
Оборудование:	Судейские подводящие перила
	ИС БЗ КЛ ТО – 2 карабина ЦС БЗ КЛ
Действия:	первый по подводным перилам 7.9.5, далее п.п.7.6, 7.15.6, 7.7.1
Обратное движение:	КОД, далее условия этапа



Расстояние до этапа №4 195м

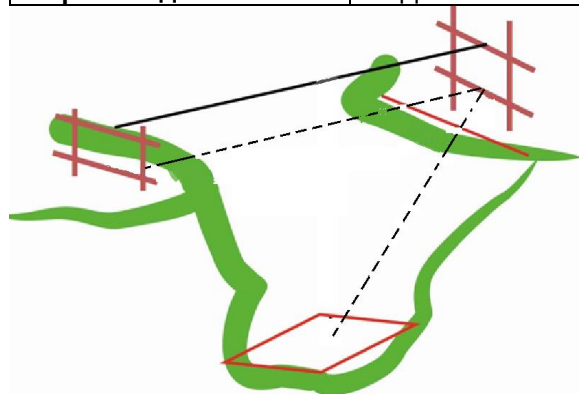
Этап 4	Спуск (два участка) с ВКС			КВ - 10мин
Параметры:	L 32м (L1 10м+L 22 м)	до α 45°		
Оборудование:	ИС	БЗ	КЛ	ТО - 2 карабина,
	Промежуточное ТО	ОЗ		ТО - 2 карабина
	ЦС	БЗ	КЛ	
Действия:	п.п. 7.6, 7.12 с ВКС, 7.7.1 На каждом участке участник организует перила. Допускается снятие перил первого участка с перил второго участка Организация ВКС с ИС или промежуточной ТО			
Обратное движение:	п. 7.10 по ПОД			

Расстояние до этапа №5 115м

Этап 5	Подъем по перилам			КВ 10 мин
Параметры:	L 35м	α 40°		
Оборудование:	3-ППС (судейские петли)			
	ИС	БЗ	КЛ	
	ЦС	БЗ	КЛ, ТО - 2 карабина	
Действия:	первый 7.4, далее п.п. 7.6, 7.11			

Расстояние до блока №2 194м

Блок 2	Параллельные перила – спуск.			КВ - 15мин
Этап 6	Параллельные перила			
Параметры:	L 25м			
Оборудование:	Судейские: верхние двойные перила			
	ИС	БЗ	КЛ	ТО – верхняя, нижняя горизонтальная опора
	ЦС	БЗ	КЛ	ТО – верхняя, нижняя горизонтальная опора
Действия:	первый 7.9 далее п.п. 7.6, 7.8 Допускается снятие перил с ЦС блока			
Обратное движение:	п.п. 7.9			
Этап 7	Спуск			
Параметры:	L 15м			
Оборудование:	ИС	БЗ	КЛ	ТО – горизонтальная опора
	ЦС	БЗ	РЗ	
Действия:	п.п. 7.6, 7.12, 7.7.1			
Обратное движение:	КОД			



Расстояние до этапа №9 90 м

Этап 9	Переправа маятником по бревну	КВ – 10 мин		
Параметры:	L 15 м, L бревна 8м			
Оборудование:	ИС	БЗ	КЛ	ТО - горизонтальная опора
	ЦС	БЗ	КЛ	ТО - горизонтальная опора
Действия:	п.п.7.3, 7.6, 7.8, 7.7.1			
Обратное движение:	КОД			

Расстояние до финиша 195м

Финиш	Пересечение финишной линии
--------------	-----------------------------------



**Всероссийские соревнования
по спортивному туризму на пешеходных дистанциях.
Всероссийский туристский слет учащихся
(зона Сибири и Дальнего Востока)**

30.06 – 04.07.2017г.

*Приморский край, Надеждинский район
п. Девятый вал*

**УСЛОВИЯ СОРЕВНОВАНИЙ В ДИСЦИПЛИНЕ
«ДИСТАНЦИЯ–ПЕШЕХОДНАЯ-СВЯЗКА», 3 КЛАСС**

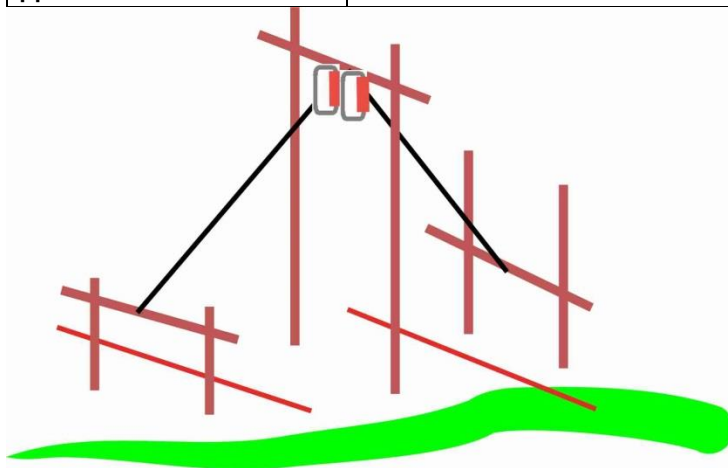
Перечень, порядок, параметры, оборудование этапов и условия их прохождения

Длина дистанции – 1400м

ОКВ 90мин

Старт	По сигналу стартовых часов
--------------	----------------------------

Расстояние до блока №1 320м				
Блок 1	Подъем по наклонной навесной переправе – спуск по наклонной навесной переправе		КВ 15 мин	
Этап 1	Подъем по наклонной навесной переправе			
Параметры:	L 22 м	α 30		
Оборудование:	ИС	БЗ	КЛ	ТО – горизонтальная опора
	ЦС	ОЗ	ТО - 2 карабина	
Действия:	п.п. первый 7.9.5, далее 7.9			
Этап 2	Спуск по наклонной навесной переправе			
Параметры:	L 11 м	α 45		
Оборудование:	ИС	ОЗ	ТО – 2 карабина	
	ЦС	БЗ	КЛ, ТО – горизонтальная опора	
Действия:	п.7.9			



Расстояние до этапа №4 197м				
Этап 4	Спуск (два участка)		КВ - 10мин	
Параметры:	L 32м (L1 10м+L 22 м)	до α 45°		
Оборудование:	ИС	БЗ	КЛ	ТО - 2 карабина,
	Промежуточное ТО	ОЗ	ТО - 2 карабина	
	ЦС	БЗ	КЛ	
Действия:	п.п. 7.6, 7.12, 7.7.1 На каждом участке участник организует перила. Допускается снятие перил первого участка с перил второго участка			
Обратное движение:	п. 7.10 по ПОД			

Расстояние до этапа №5 115м

Этап 5	Подъем по перилам			КВ 10 мин
Параметры:	L 35м	$\alpha 40^\circ$		
Оборудование:	3-ППС (судейские петли)			
	ИС	БЗ	КЛ	
	ЦС	БЗ	КЛ, ТО - 2 карабина	
Действия:	первый 7.4, далее п.п. 7.6, 7.10			

Расстояние до блока №2 194м

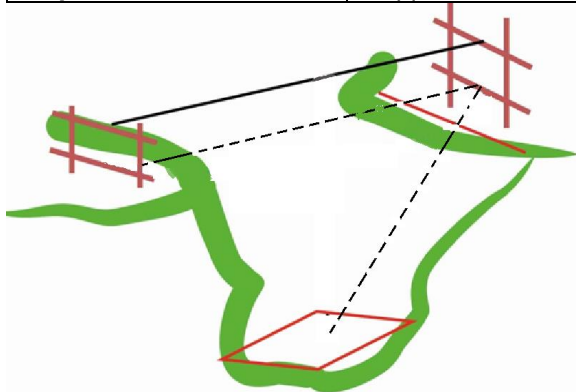
Блок 2 Параллельные перила – спуск. КВ - 15мин

Этап 6 Параллельные перила

Параметры:	L 25м			
Оборудование:	Судейские: верхние двойные перила			
	ИС	БЗ	КЛ	ТО – верхняя, нижняя горизонтальная опора
	ЦС	БЗ	КЛ	ТО – верхняя, нижняя горизонтальная опора
Действия:	первый 7.9 далее п.п. 7.6, 7.8 Допускается снятие перил с ЦС блока			
Обратное движение:	п.п. 7.9			

Этап 7 Спуск

Параметры:	L 15м			
Оборудование:	ИС	БЗ	КЛ	ТО – горизонтальная опора
	ЦС	БЗ	РЗ	
Действия:	п.п. 7.6, 7.12, 7.7.1			
Обратное движение:	КОД			



Расстояние до этапа №9 90 м

Этап 9 Переправа маятником по бревну КВ – 10 мин

Параметры:	L 15 м, L бревна 8м			
Оборудование:	ИС	БЗ	КЛ	ТО - горизонтальная опора
	ЦС	БЗ	КЛ	ТО - горизонтальная опора
Действия:	п.п.7.3, 7.6, 7.8, 7.7.1			
Обратное движение:	КОД			

Расстояние до финиша 195м

Финиш Пересечение финишной линии