



**ОТКРЫТЫЕ ОБЛАСТНЫЕ СОРЕВНОВАНИЯ ПО СПОРТИВНОМУ ТУРИЗМУ
НА ПЕШЕХОДНЫХ ДИСТАНЦИЯХ**

ЛЕНИНСКИЙ ВЫЗОВ - ОСЕНЬ 2015

**УСЛОВИЯ СОРЕВНОВАНИЙ В ДИСЦИПЛИНЕ
короткая дистанция пешеходная связки 2 класса**

Общие сведения:

Дата проведения - **19 сентября 2015 г.**

Место проведения - тур. полигон "Самыленка", пос. Барсуки, Зареченский округ, г. Тула

Состав участников - связки по **2 человека (ММ или ЖЖ)**

Система оценки нарушений - **бесштрафовая**

Основные параметры:

Класс дистанции - **2**

Количество технических этапов - **6**

Длина дистанции - **700 м**

Перепад высот - **20 м**

Контрольное время - **40 мин.**

ПАРАМЕТРЫ, ОБОРУДОВАНИЕ И УСЛОВИЯ ПРОХОЖДЕНИЯ ЭТАПОВ

СТАРТ

Расстояние до этапа 1 - 330 м

Этап 1. Спуск по склону по перилам. КВ этапа = 5 мин.

Параметры этапа:

Длина этапа	Крутизна	Расстояние от ТО1 до ОЗ на ИС
25 м	50°	0 м

Оборудование этапа:

ИС – БЗ, КЛ - начало ОЗ

Судейские перила

ЦС – БЗ, КЛ - окончание ОЗ

Действия: по п. 7.10 с использованием ФСУ.

Обратное движение по этапу: по п. 7.10 с использованием ФСУ по КОД (судейским перилам), исправить ошибку и повторить прохождение этапа.

Расстояние до блока этапов 2-3 - 50 м

Блок этапов 2-3. Подъём по перилам - навесная переправа. КВ блока = 10 мин.

Этап 2. Подъём по перилам

Параметры этапа:

Длина этапа	Крутизна
14 м	до 60°, последние 3 м - 90°

Оборудование этапа:

ИС – БЗ, КЛ - начало ОЗ

Судейские перила

ЦС – ОЗ, ТО1 – горизонтальное бревно диаметром 20 см на высоте 3 м

Действия: движение участников по п.7.10.

Обратное движение по этапу: по КОД (судейским перилам) на ИС этапа, исправить ошибку и повторить прохождение этапа.

Этап 3. Навесная переправа

Параметры этапа:

Длина этапа	Расстояние от ОЗ до ТО2
26 м	1 м

Оборудование этапа:

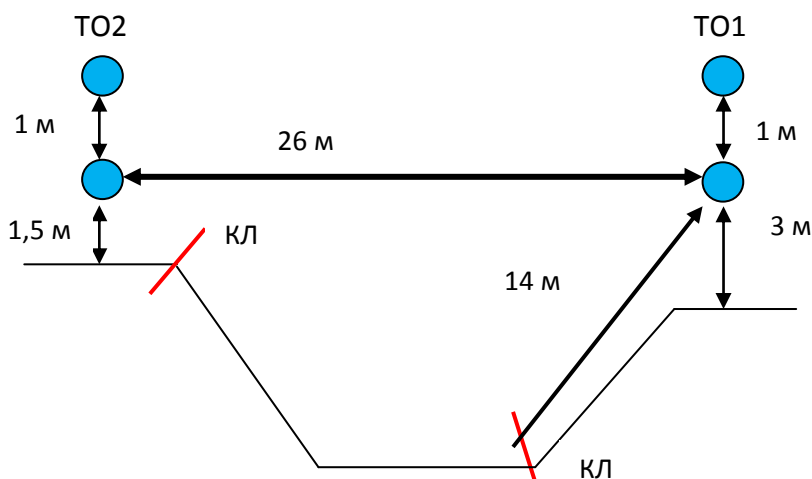
ИС – ОЗ, ТО1 – горизонтальное бревно диаметром 20 см на высоте 3 м

Двойные судейские перила

ЦС – БЗ, ТО2 – горизонтальное бревно диаметром 20 см на высоте 1,5 м

Действия: движение участников по п.7.8.

Обратное движение по этапу: по КОД вернуться на ИС блока этапов, исправить ошибку и повторить прохождение всего блока этапов.



Расстояние до блока этапов 4-5 - 80 м

Блок этапов 4-5. Переправа по бревну - спуск по перилам с ВКС. КВ блока = 10 мин.

Этап 4. Переправа по бревну

Параметры этапа:

Длина этапа	Расстояние от ТО1 на ИС до ОЗ
7 м	1 м

Оборудование этапа:

Уложенное судейское бревно

ИС – БЗ, ТО1 – судейская петля, КЛ – начало ОЗ.

Судейские перила

ЦС – ОЗ, ТО2 – горизонтальное бревно диаметром 20 см, 2 закрытых судейских карабина (для страховки).

Действия: Переправа участников по п.7.8.

Обратное движение по этапу: по коридору обратного движения (перилам) на ИС этапа, исправить ошибку и повторить прохождение этапа.

Этап 5. Спуск по перилам с ВКС

Параметры этапа:

Длина этапа	Крутизна
15 м	до 60°, последние 4 м - 90°

Оборудование этапа:

ИС – ОЗ, ТО2 – горизонтальное бревно диаметром 20 см.

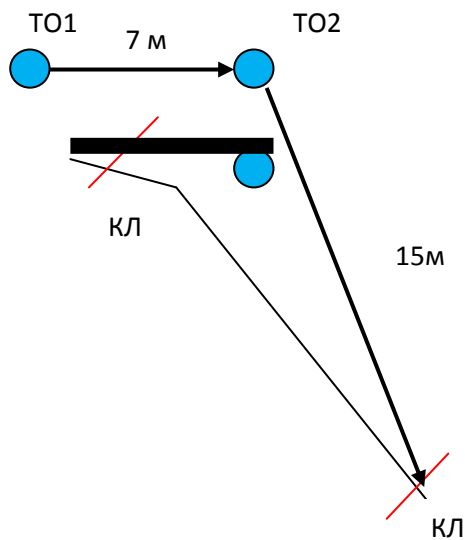
Судейские перила

2 закрытых судейских карабина (для страховки).

ЦС - БЗ, КЛ - окончание ОЗ.

Действия: Движение участников по п.7.12 (с ВКС).

Обратное движение по этапу: по п.7.10 по коридору обратного движения (судейским перилам) на ИС блока этапов, исправить ошибку и повторить прохождение всего блока.



Расстояние до этапа 6 - 50 м

Этап 6. Подъём по перилам. КВ этапа = 5 мин.

Параметры этапа:

Длина этапа	Крутизна	Расстояние от ОЗ до ТО на ЦС
20 м	до 45°	0 м

Оборудование этапа:

ИС – БЗ, КЛ - начало ОЗ

Судейские перила

ЦС – БЗ, КЛ – окончание ОЗ

Действия: Движение участников по п.7.10.

Обратное движение по этапу: по п.7.10 по коридору обратного движения (судейским перилам) на ИС этапа, исправить ошибку и повторить прохождение этапа.

Расстояние до финиша - 190 м

ФИНИШ